

Mitter spreder Bluetongue hos kvæg

Af Søren Vinding

Bluetongue smitter ikke fra dyr til dyr, men virus overføres via blodsugende mitter (Culicoides). Der findes flere arter Culicoides.

Infektionen overvintrer i mitter i egne hvor vinteren er mild og kort. Den kan også persistere i kreaturer i længere tid, og herfra opformeres i mitter i den efterfølgende sæson, som igen kan sprede smitten til nye dyr.

Mitterne er meget små blodsugende myg på 1-2 mm der angriber mennesker og andre hvirveldyr. Som navnet antyder, kan de blive meget irriterende. De angriber i store flokke og trives specielt i fugtige områder.

De kendes på deres gennemsigtige vinger med mørke prikker. Det er kun hunnerne der suger blod. Hannerne nøjes med at spise nektar. Der findes ca. 1400 Culicoides arter på verdensplan, og der findes også flere forskellige arter i Danmark.

Bluetongue er en vektorbåren sygdom. Det vil sige, at sygdomme ikke smitter direkte fra dyr til dyr men overføres af mitter. Sygdommen kan dog også overføres med sæd samt fra ko til kalv, hvis koen smittes under drægtigheden.

Flusa Ekstra virker mod mitter

Flusa Ekstra (Permetrin) har god dokumenteret effekt mod mitter og anbefales af Fødevarestyrelsen som et middel mod mitter. Fødevarestyrelsen skriver følgende på deres hjemmeside:

- Dyr i transit – insekticider til brug ved transit gennem beskyttelses- og eller overvågningszonen: I forbindelse med transit af dyr til levebrug gennem beskyttelses- og eller overvågningszonen udenfor den mittefri periode skal dyrene behandles med insekticider i form af pour-on midler og køretøjer med insekticider i form af spraymidler. Det gælder også når dyrene køres i transit fra en zone gennem det frie område tilbage til zonen.

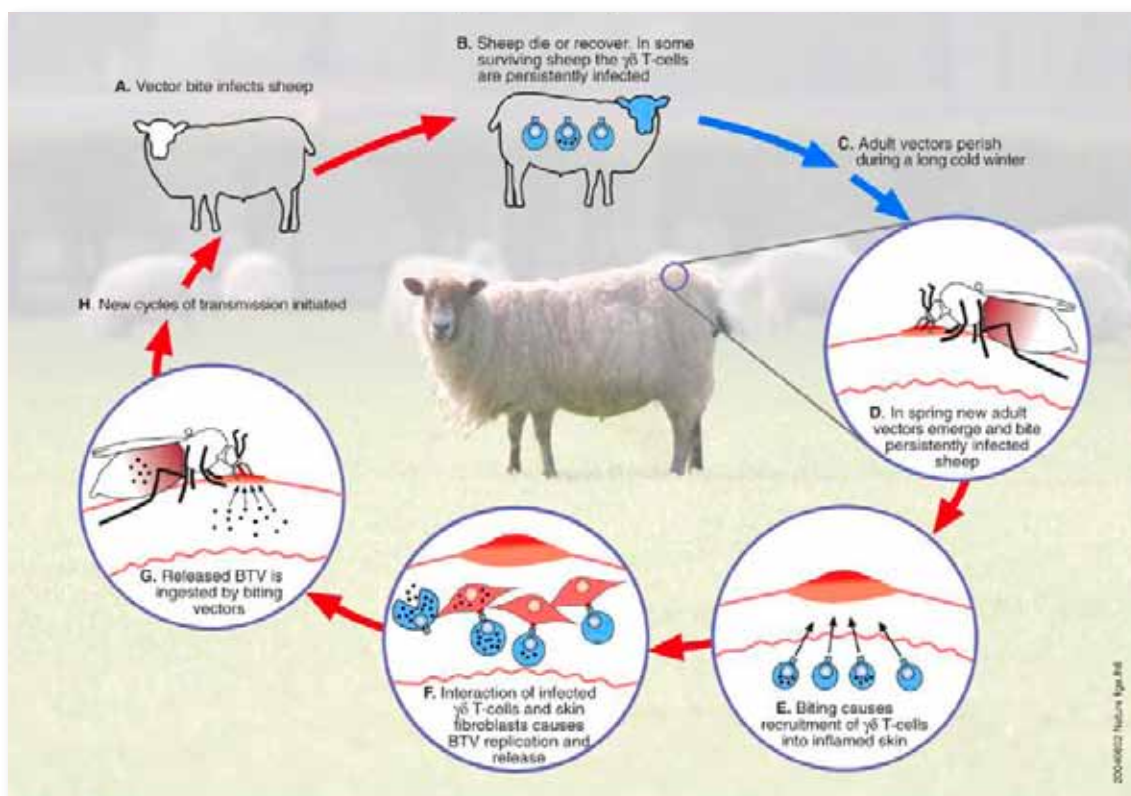
Økologer

Ifølge Plantedirektoratet vil økologiske dyr, der transporteres gennem transit i overvågnings- og/eller beskyttelseszonen, ikke miste deres status som økologiske som følge af be-



handling med de insecticider der er nævnt på Fødevarestyrelsens hjemmeside. Hvis der bliver anvendt Pour-on, er tilbageholdelsestiden for økologiske dyr dog to gange den normale tilbageholdelsestid. ■

Læs mere på fødevarestyrelsens hjemmeside: http://www.foedevarestyrelsen.dk/Bluetongue/Flytning_af_dyr/insekticider.htm



Mitternes livscyklus - Forklaring til billedet: Vektor: Smitteberer der overfører smitte. T-celler: En del af kroppens immunforsvar. Fibroblast: En bindevævscelle. BTV: Bluetongue virus. Kilde: Dr Fröhlich, Thomas, Blauzungenkrankheit. Eine Tierseuche mit vielen Fragezeichen, -Erfahrungen aus den Jahren 2006 und 2007-, Hessisches Ministerium für Umwelt, ländlichen Raum und Verbraucherschutz.

